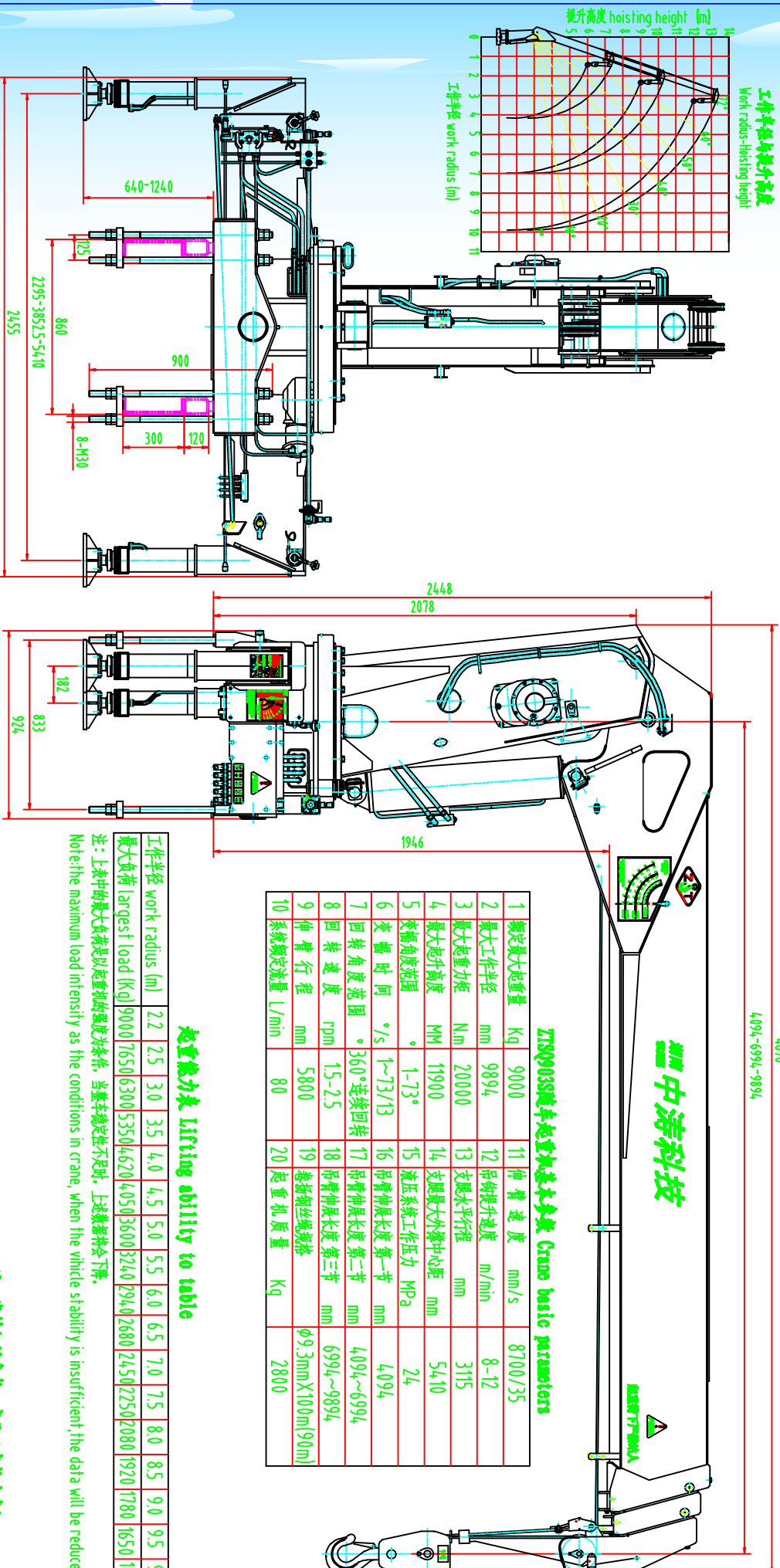


STRAIGHT THE HOIST BOOM OF TRUGD MOUNTED CRANE

ZTSQ903S直臂伸缩式随车起重机



中涛科技

ZTSQ903S随车起重机的基本参数 Crane basic parameters

1	额定最大起重量	Kg	9000	11	伸臂速度	mm/s	8700/35
2	最大工作半径	mm	9894	12	吊钩提升速度	m/min	8-12
3	最大起重力矩	N·m	20000	13	支腿水平行程	mm	3115
4	最大起升高度	MM	11900	14	支腿最大外撑中心距	mm	5410
5	交播角度范围	°	1-73°	15	液压系统工作压力	MPa	24
6	变幅时间	/s	1~73/13	16	吊臂伸展长度-第一节	mm	4094
7	回转角度范围	°	360°连续回转	17	吊臂伸展长度-第二节	mm	4094~6994
8	回转速度	rpm	1.5-2.5	18	吊臂伸展长度-第三节	mm	6994~9894
9	伸臂行程	mm	5800	19	卷扬钢丝绳规格	mm	φ9.3mmX100m(90m)
10	系统额定流量	L/min	80	20	起重机电质量	Kg	2800

起重能力表 Lifting ability to table

工作半径 work radius (m)	2.2	2.5	3.0	3.5	4.0	4.5	5.0	5.5	6.0	6.5	7.0	7.5	8.0	8.5	9.0	9.5	9.9
最大负荷 largest load (Kq)	9000	7650	6300	5350	4620	4050	3600	3240	2940	2680	2450	2250	2080	1920	1780	1650	1550

注：上表中的最大负荷是以起重机的额定条件，当整车的稳定性不足时，上述数据将会下降。
Note: the maximum load intensity as the conditions in crane, when the whole stability is insufficient, the data will be reduced!

注：资料仅供参考，产品以实物为准！
No material is for reference only, the product in kind prevail!

湖南中涛起重科技有限公司
Hunan zhong tao lifting technology CO., LTD

公司地址：湖南省沅江市经济开发区中联大道
The company Address: ZHONGLIAN Avenue, the economic development zone of yuejing city, Hunan province
http://www.ztqzkj.com

销售热线：0737-2721350、18773795500
sales hotline: 0737-2721350、18773795500
E-mail: yangguodong0118@163.com