

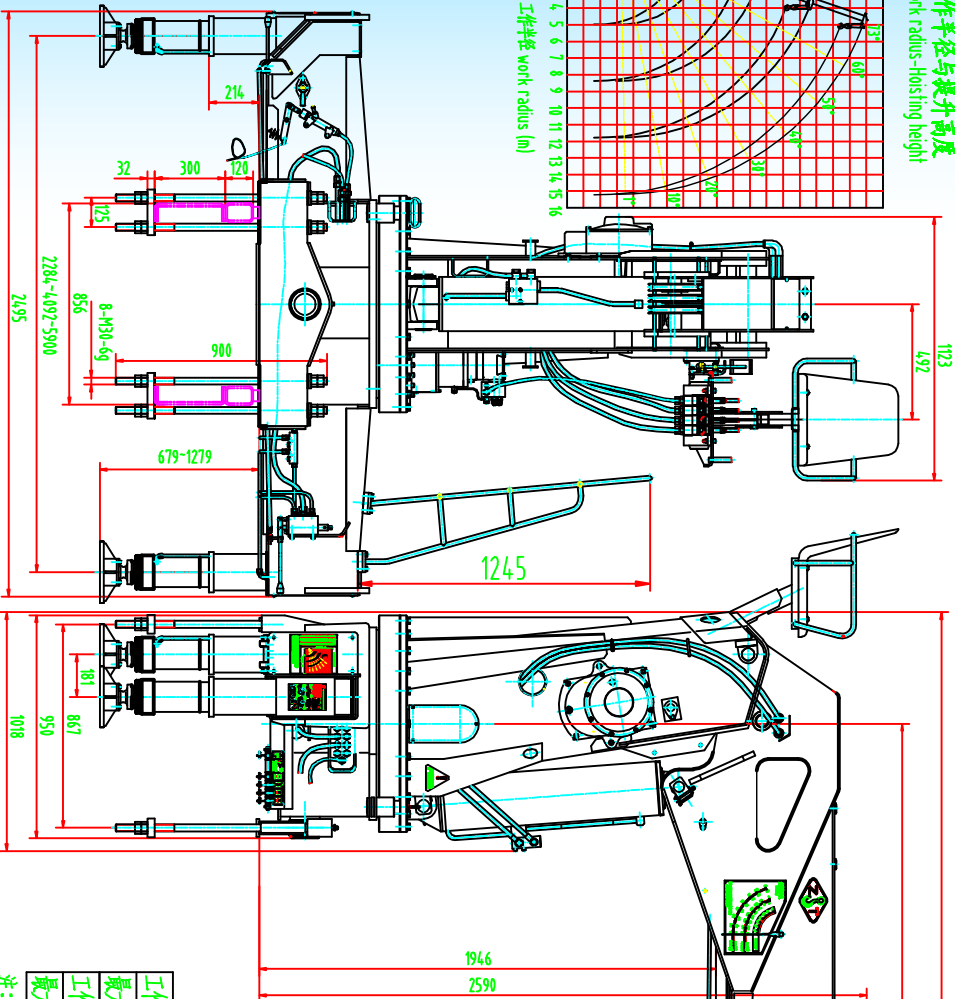
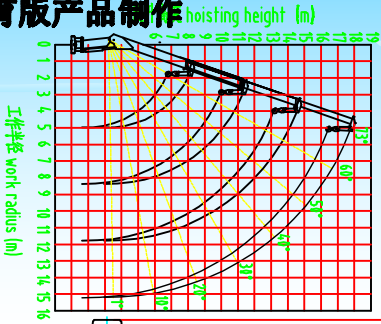


中涛科技

由 Autodesk 教育版产品制作

# STRAIGHT THE HOIST BOOM OF TRUGD MOUNTED CRANE ZTSQ1304S直臂伸缩式随车起重机

工作半径与提升高度  
Work radius - Hoisting height



中涛科技

## ZTSQ1304S随车起重式基本参数 Crane basic parameters

1 额定最大起重量 Kg	13000	12 卷扬钢丝绳规格	φ12mmX125m
2 最大工作半径 mm	15153+3256(副臂)	13 伸臂速度 mm/s	10050/4.2
3 最大起重力矩 Nm	32000	14 吊钩提升速度 m/min	7-10
4 最大起升高度 mm	17500+3000(副臂)	15 支腿水平行程 mm	3616
5 变幅角度范围 °	1-73°	16 支腿最大外撑中心距 mm	5900
6 变幅时间 s	1~73°/15	17 液压系统工作压力 MPa	28
7 回转角度范围 °	360°连续回转	18 吊臂伸展长度第一节 mm	5103~8453
8 回转速度 rpm	15-2.5	19 吊臂伸展长度第二节 mm	8453~1803
9 伸臂行程 mm	10050	20 吊臂伸展长度第三节 mm	1803~15153
10 系统额定流量 L/min	100	21 吊臂伸展长度第四节 mm	1803~15153
11 液压油箱容积 L	120	22 起重质量 Kg	4300

## 起重能力表 Lifting ability to table

工作半径 work radius (m)	2.2	2.5	3.0	3.5	4.0	4.5	5.0	5.5	6.0	6.5	7.0	7.5	8.0	8.5
最大负荷 largest load (kg)	3000	2000	1589	1187	837	556	330	200	125	75	45	25	15	10
工作半径 work radius (m)	9.0	9.5	10.0	10.5	11.0	11.5	12.0	12.5	13.0	13.5	14.0	14.5	15.0	15.25
最大负荷 largest load (kg)	2870	2680	2520	2370	2230	2065	1960	1920	1780	1700	1620	1570	1480	1450

注：上表中的最大负荷是以起重臂强度为条件，当整车稳定性不足时，上述数据将下降。  
Note: the maximum load intensity as the conditions in crane, when the vehicle stability is insufficient, the data will be reduced!

注：资料仅供参考，产品以实物为准！  
No reference is for reference only, the product in kind prevail!

湖南中涛起重科技有限公司  
Hunan zhong tao lifting technology CO., LTD

公司地址：湖南省沅江市经济开发区中联大道  
The company address: ZOOMLION tower, the economic development zone of yangjing city, Hunan province

销售热线：0737-2721350、18773795500  
sales hotline: 0737-2721350, 18773795500

长沙分公司/湖南分公司  
Changsha branch/Hunan branch

E-mail: yangguodong@180163.com

由 Autodesk 教育版产品制作